

# ARDEX IFS

Industrial Floor System



PAVIMENTO CONTINUO INDUSTRIAL



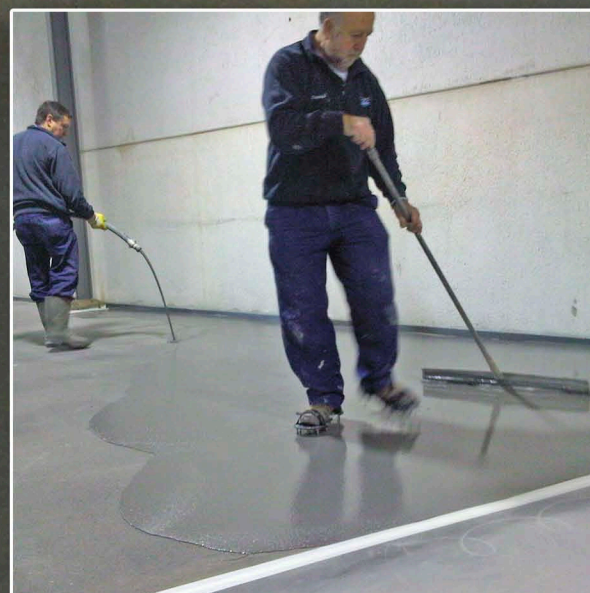
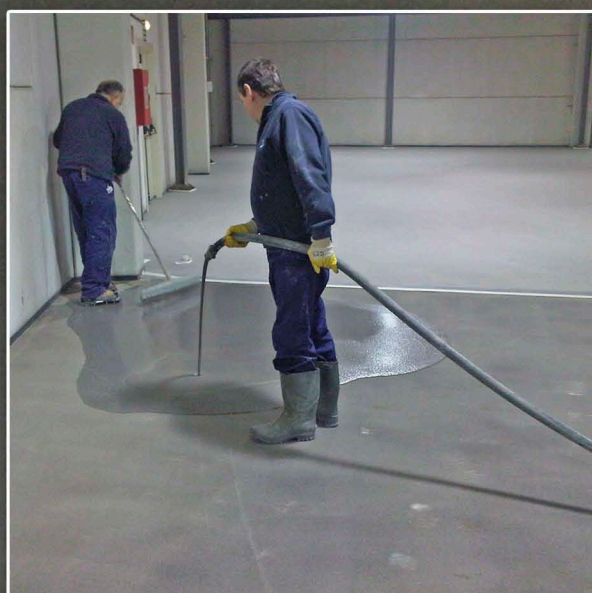
## Nueva nave ZUNIBAL

Derio - (Vizcaya) - 1500m<sup>2</sup>


Distribuidor: **TABIRA COLOR**

Aplicador: **DOEPA**

Febrero 2010



### Sistema de aplicación:

1. Fresado del hormigón viejo.
2. Aplicación de la imprimación **ARDEX EP-2000**.
3. Saturado de árido.
4. Aplicación del autonivelante **ARDEX IFS** en 7mm.
5. Terminación y sellado con pintura epoxídica. 

**ARDEX CEMENTO, S.A.**  
P.I. Pla de Llerona C/ Holanda 18  
08520 - Les Franqueses del Vallès  
☎ +34938466252 - [ardex@ardex.es](mailto:ardex@ardex.es)

  
**ARDEX** construye